

Dispositifs d'ancrage fixes avec dissipateur

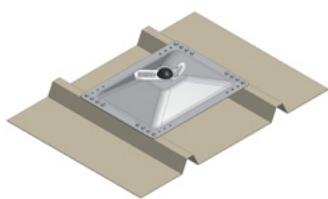


Protection individuelle

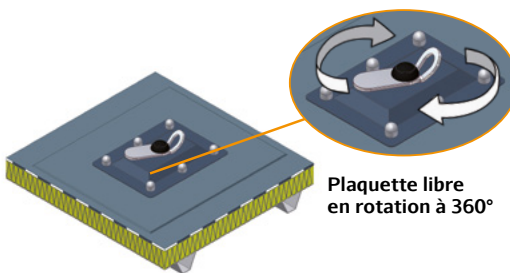
Points d'ancrage Eco-First

Les points d'ancrage **Eco-First** sont conçus pour être installés sur les toitures en bac étanché, bac sec et panneaux sandwich, zinc-volige sans découpe préalable du complexe d'étanchéité. Ils sont équipés d'une plaquette libre en rotation afin d'offrir à

l'utilisateur une grande liberté de mouvement. Cette plaquette comporte un dissipateur d'énergie qui permet de limiter les efforts répercutés sur le corps humain et la structure d'accueil en cas de chute.



Fixation sur bac sec et panneaux sandwich par vis autoperceuses munies de rondelles d'étanchéité. Espacement des ondes du bac 250mm et 333mm (Épaisseur mini du bac 0.50mm)
Couleur RAL 7035

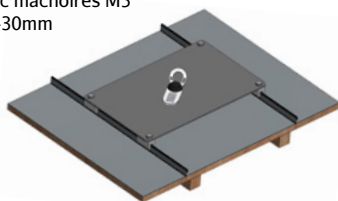


Fixation par 2 chevilles à bascule sur bac étanché et/ou membrane PVC (Épaisseur mini du bac étanché 0.50mm, OSB étanché épaisseur mini 18mm)
Couleur RAL 7024



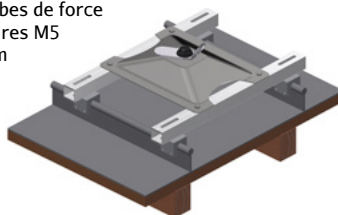
Fixation sur zinc-volige par 4 chevilles à bascule. (Épaisseur mini de la volige 12mm)
Couleur RAL 7024

Embase spécifique avec mâchoires M5 e<430mm

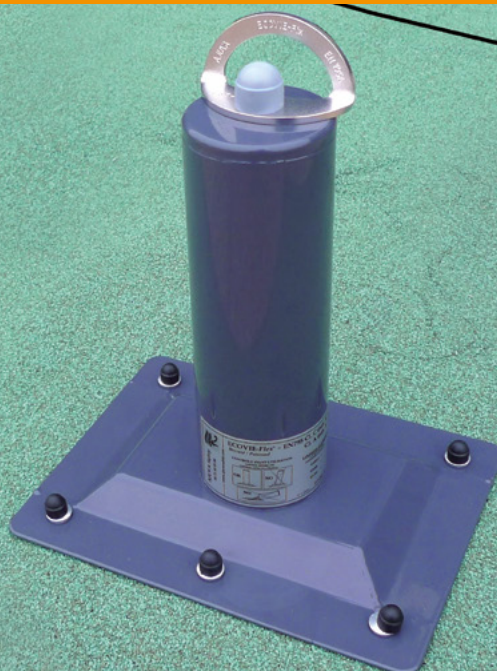


Fixation sur couverture zinc ou aluminium à joint debout (fabrication spécifique selon votre entraxe)
Couleur RAL 7024

Embase standard avec jambes de force + mâchoires M5 e>430mm



Dispositifs d'ancrage fixes avec absorbeur

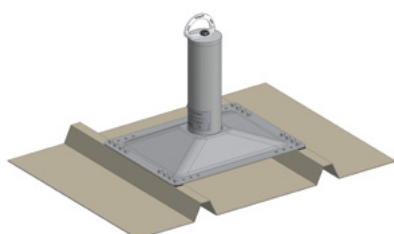


Protection individuelle

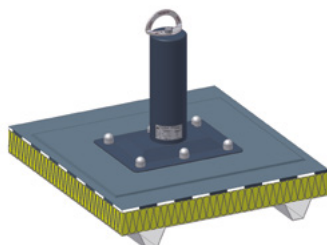
Potelets Eco-Flex

Le système **Eco-Flex** est un dispositif d'ancrage avec absorbeur d'énergie intégré dans le potelet. En cas de chute, cet absorbeur permet de diminuer considérablement les efforts générés sur le corps

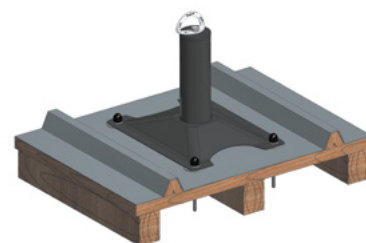
humain et sur la structure d'accueil. Sa mise en place est effectuée sans découpe préalable du complexe de couverture.



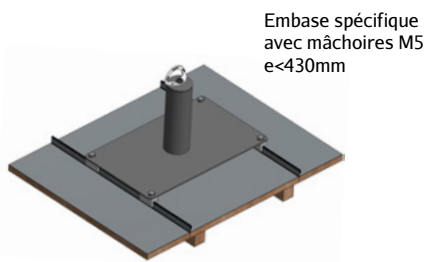
Fixation sur bac sec et panneaux sandwich par des vis autoperceuses munies de rondelles d'étanchéité. Espacement des ondes du bac 250mm et 333mm (Épaisseur mini du bac 0.50mm)
Couleur RAL 7035



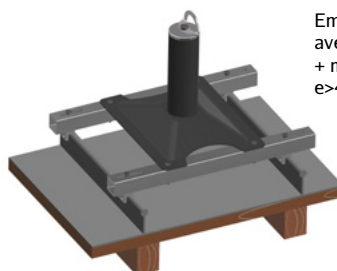
Fixation par 2 chevilles à bascule sur bac étanché, membrane PVC, OSB étanché
(Épaisseur mini du bac étanché 0.50mm, OSB 18mm)
Couleur RAL 7024



Fixation sur zinc-volige par 4 chevilles à bascule. (Épaisseur mini de la volige 12mm).
Couleur RAL 7024



Embase spécifique avec mâchoires M5 e<430mm



Embase standard avec jambes de force + mâchoires M5 e>430mm

Fixation sur couverture zinc ou aluminium à joint debout (fabrication spécifique selon votre entraxe)
Couleur RAL 7024



ZAC du Baconnet - 298 allée des Chênes - 69700 Montagny
Tél : 04 72 30 09 90 - Fax : 04 72 30 09 91
Mail : info@ajuva.fr
Site : www.ajuva-safety.com

(Pour une installation en zone enneigée type NV D ou E, merci de nous contacter)