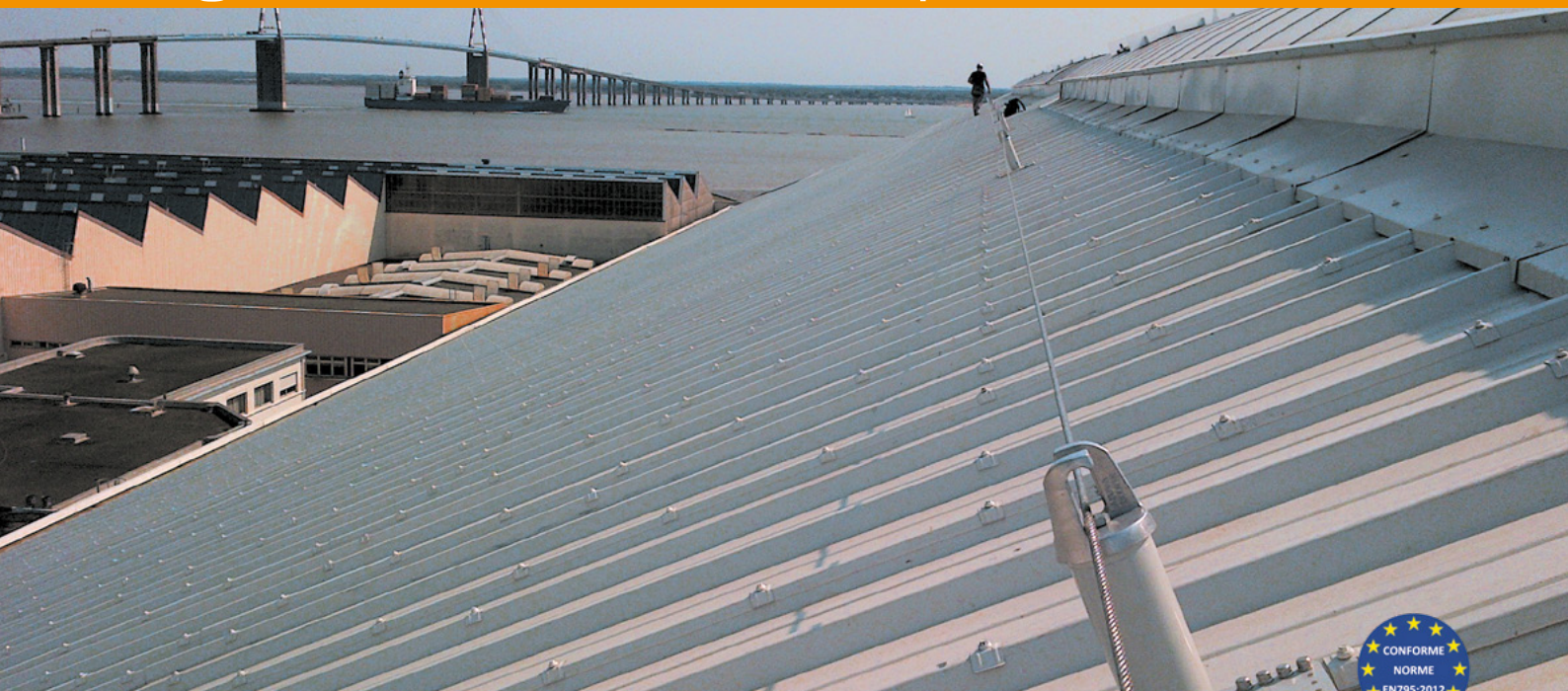


# Ligne de vie Ecovie sur potelets Eco-Flex

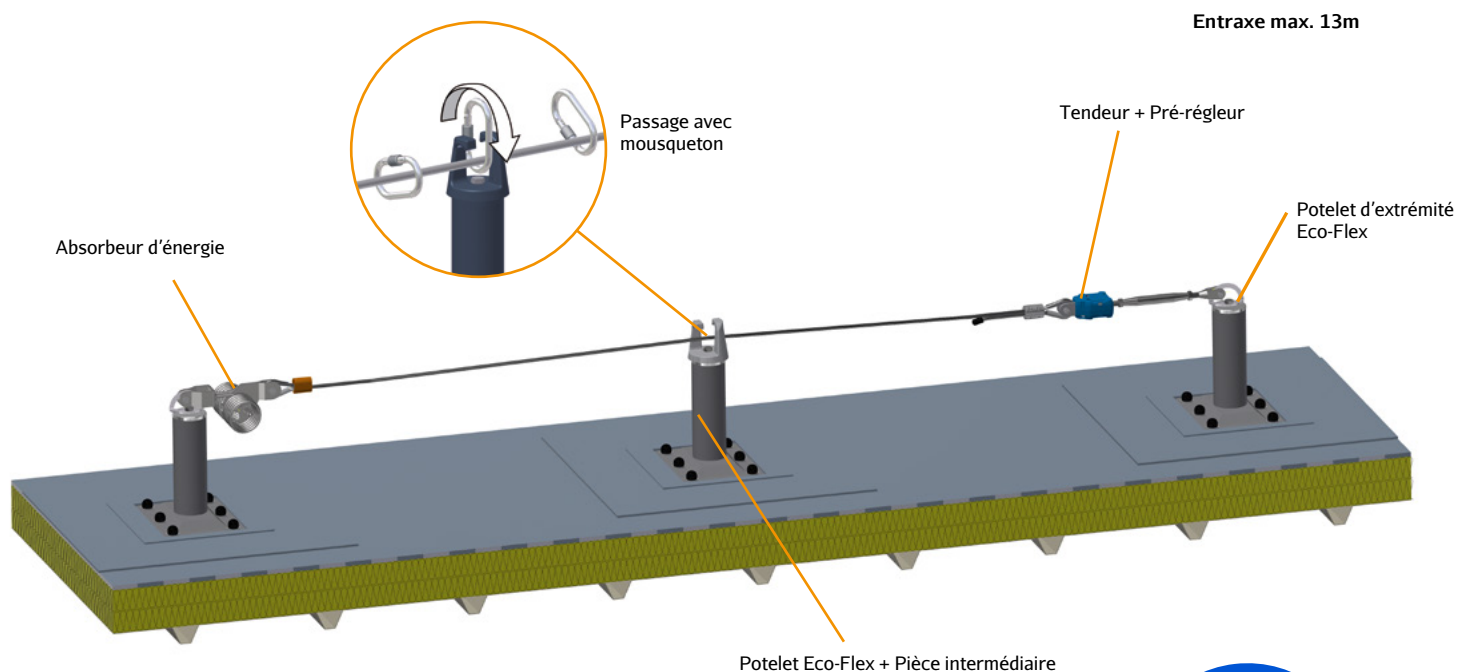


## Protection individuelle

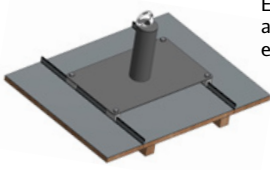
### Préconisations

La ligne de vie **Ecovie sur potelets Eco-Flex** est un dispositif d'ancrage horizontal qui peut être installé sur des toitures en bac étanché, bac sec et panneaux sandwich, zinc-volige ou couverture aluminium à joints debout.

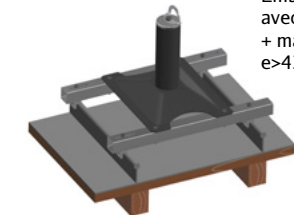
Le potelet Eco-Flex est un dispositif d'ancrage avec absorbeur d'énergie intégré dans le potelet. Il permet de diminuer considérablement les efforts générés sur la structure d'accueil en cas de chute. Sa mise en place est effectuée sans découpe préalable du complexe de couverture.



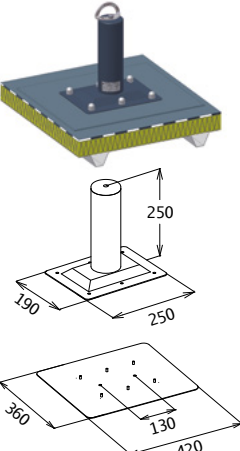
## Principales dimensions - Encombres



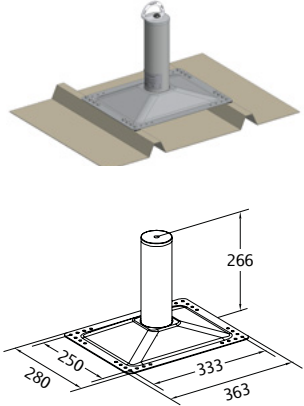
Embase spécifique avec mâchoires M5 e<430mm



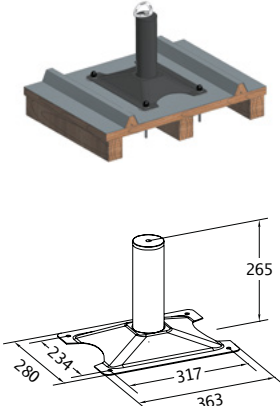
Embase standard avec jambes de force + mâchoires M5 e>430mm



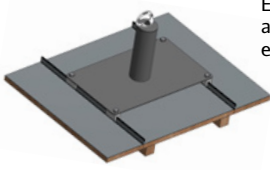
Fixation sur bac étanché, membrane PVC ou OSB Etanché (épaisseur mini du bac 0.50mm, OSB 18mm)  
Couleur RAL 7024



Fixation sur bac sec et panneaux sandwich  
Espacement des ondes du bac 250mm et 333mm (épaisseur mini du bac 0.50mm)  
Couleur RAL 7035



Fixation sur zinc volige (épaisseur mini de la volige 12 mm)  
Couleur RAL 7024



Fixation sur couverture zinc ou aluminium à joint debout **(fabrication spécifique selon votre entraxe)**  
Couleur RAL 7024

## Composants - Accessoires



Pièce intermédiaire en aluminium




Absorbeur d'énergie limitant les efforts en cas de chute



Tendeur + Pré-régleur en INOX muni d'un indicateur visuel de tension



Câble INOX Ø8mm manchonné en usine



Accessoires pour câble (bloc serre câble INOX, cosse-cœur INOX, Plomb, bouchon de finition pour câble, carte d'identification)

## Caractéristiques techniques

(Pour une installation en zone enneigée type NV D ou E, merci de nous contacter)

	Dalle béton	Fibrociment	Charpente métallique	Bac étanché / OSB étanché	Zinc/Volige	Panneaux sandwich
Structure d'accueil	☒	☒	☒	☑	☑	☑
	Charpente bois	Façade	Charpente lamellée collée	Bac sec	Bac à joints debout	Membrane PVC
	☒	☒	☒	☑	☑	☑
Intervention nécessaire sur complexe d'étanchéité	Selon type de support*		Connecteur compatible			
				☑	☒	☒
Type de support	Potelets acier galvanisé à chaud	Potelets avec absorbeur d'énergie	Platines Eco-Fix Bac	Platines Eco-Rail		
	☒	☑	☒			

☒ impossible avec ce produit  
☑ possible avec ce produit

\* Selon type de support : fixation bac étanché ou OSB étanché faire une reprise d'étanchéité sur la plaque.